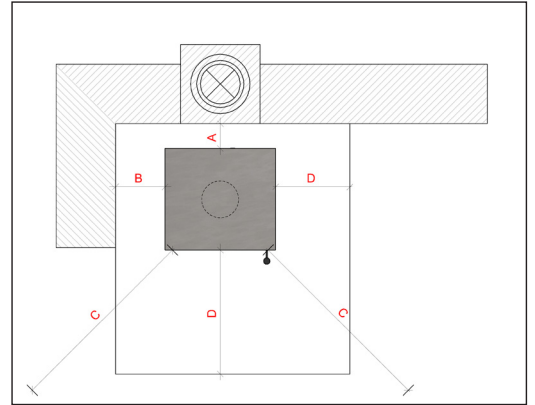


Détails techniques

Performances			Contrôles Autorisations		
Puissance nominale	kW	5	DiBt	✓	
Rendement	%	81,0	DIN EN 13240	✓	
Puissance min./max.	kW	3-7	1. BlmSchV. 2. BlmSchV.	✓✓	
Flux massique des gaz d'échappement pour puissance calorifique nominale	g/s	4,3	Achener Münchener Regensburger	✓✓✓	
Température fumées sortie buse	°C	304	Art. 15 a B-VG [Autriche]	✓	
Pression de refoulement mini. pour puissance calorifique nominale	Pa	12	VKF-Nr. (Suisse)	✓	
La classe d'efficacité énergétique du modèle		A+	DIN+	✓	
Conduit de fumée			Manchons d'air de combustion		
Diamètre ø	mm	150	Diamètre ø	mm	120
Hauteur du raccord du conduit de fumée arrière	mm	1068	Raccord hauteur arrière	mm	99
			Manchon	mm	99

Remarque : Toutes les indications de hauteurs se rapportent aux dimensions lorsque les pieds sont entièrement vissés.

Distance de sécurité / Ecart au feu en cm



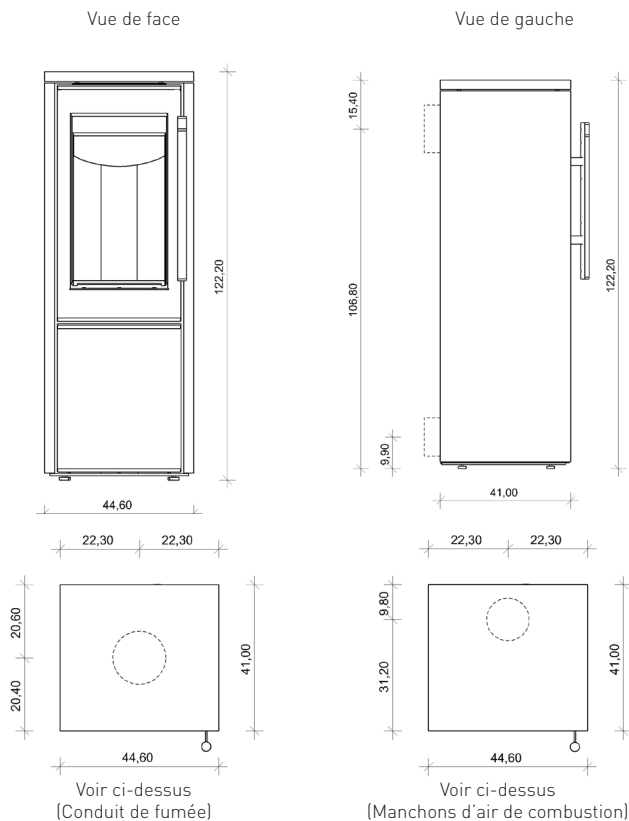
Mur latéral (A)		Mur arrière (B)	
Inflammable	15	Inflammable	30
Ignifuge	10	Ignifuge	10
Zone de rayonnement (C)		Revêtement de sol (D)	
Inflammable	80	Latéral porte	30
Ignifuge	80	devant la porte	50

- ➔ Mécanisme de porte hydraulique
- ➔ Approbation indépendante de la salle (recherché)



Schéma des dimensions

Toutes les cotes sont des indications approximatives en cm. Pour des raisons liées à la technique de production, des tolérances peuvent survenir.



Label énergétique

